

# CAUDALIÉ

Engagés par Nature



# Engagés par nature.

*Depuis 30 ans !*

**En 2025, nous célébrons 30 ans de Caudalie.**

Trois décennies de passion, d'audace et de fidélité à une vision née au cœur des vignes bordelaises : créer une marque française indépendante et familiale, qui puise sa force dans les bienfaits de la vigne et du raisin.

Depuis 1995, notre démarche reste la même : imaginer les soins les plus efficaces, à partir d'ingrédients d'origine naturelle, en accord avec nos convictions profondes. Nous rêvions dès le départ d'une cosmétique innovante, plus durable et ancrée dans le vivant. Aujourd'hui, nous continuons à faire grandir ce rêve avec la même énergie qu'à nos débuts, enrichis de trente ans d'apprentissage et d'engagement.



**Notre démarche environnementale n'a jamais été une stratégie : c'est un engagement profond, exigeant et complexe, que nous cherchons à améliorer année après année.**

Pionniers de la cosmétique clean<sup>(1)</sup>, nous avons toujours voulu innover pour réduire notre impact dans nos formules, nos packagings, nos pratiques. Depuis 2012, nous sommes membre du collectif 1% for the Planet pour agir concrètement : chaque année, nous reversons 1% de notre chiffre d'affaires pour contribuer à préserver et restaurer les forêts et toute la biodiversité qu'elles abritent. Depuis cinq ans, nous développons également l'initiative 100% Ocean Plastic Collect. Après la Thaïlande, l'initiative s'est étendue cette année jusqu'en Indonésie, renforçant notre action contre la pollution plastique des océans.

En 2025, cet engagement reste notre boussole. Il guide nos choix, inspire nos innovations et mobilise nos équipes. Depuis 30 ans, nous avançons avec la même conviction : créer une beauté qui s'ancre dans l'efficacité, la naturalité et l'amélioration.

*Mathilde et Bertrand Thomas*  
Fondateurs de Caudalie.

# Caudalie en quelques chiffres

Entreprise

# 100%

familiale

Fabrication

# 100%

française<sup>(1)</sup>

# 1 400

collaborateurs  
dont 500 en France

# 52

produits  
visages

# 27

produits corps  
et eaux fraîches

# 7

produits  
rechargeables

# 25 000

points de vente

# 35

Boutiques  
SPA Caudalie

# 25

sites internet  
en 18 langues

# 3

entrepôts  
en propre

# 23

filiales

# +40

pays de distribution



(1) Hors Solaires, Sérum Vinopure destinés au marché nord-américain fabriqués directement aux Etats-Unis et les capsules alimentaires italiennes.

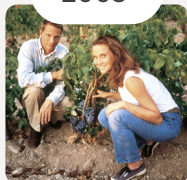
# Un parcours engagé depuis 30 ans

1995



Création de Caudalie grâce aux coproduits issus de la vigne et du raisin

2005



Pionnier du clean<sup>(1)</sup>, grâce à la NO-List : une liste d'ingrédients bannis de nos formules

2012



Adhésion au collectif 1% for the Planet

2018



Nouveau site logistique à Gidy :  
- Nouveau laboratoire de formulation  
- Recours à la géothermie  
- Équipe d'ingénieurs packaging dédiée

Certifié Clean par Sephora

2019



Lancement du programme Terracycle dans les Boutiques SPA

2020



Création de l'initiative 100% Ocean Plastic Collect

2022



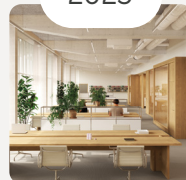
Lancement des 1ères recharges avec la collection Premier Cru  
1er calcul de l'empreinte carbone

2024



Certifié Planet Aware par Sephora

2025



Nouveau siège parisien au cœur du Marais :  
- Recours à la géothermie  
- Usage privilégié de matériaux naturels nobles

# 2025 : Notre impact en quelques chiffres

## Produits

### Formules

95 à 100%

d'ingrédients d'origine naturelle dans tous nos soins (hors Solaires et Eaux Fraîches)

94%

de nos matières premières d'origine viticole sont issues de l'agriculture biologique (en volume)

+70

de substances ou familles de substance bannies de nos formules

### Emballages

90%

de nos packagings sont faits avec des matériaux recyclés, et/ou recyclables et/ou rechargeables

27%

de plastique recyclé en 2025 (sur l'ensemble du volume de plastique utilisé en 2025)

7

recharges

## Empreinte environnementale

### Climat & ressources

33,2 k TCO<sub>2</sub>e

empreinte carbone 2025 sur scope 1, 2 & 3.

100%

de nos besoins en chauffage couverts par de la géothermie sur notre site logistique, notre laboratoire de formulation et notre siège à Paris.

## Planète

### Forêts & Biodiversité

1,7 M

d'arbres plantés ou régénérés en 2025 via notre engagement au sein du 1% for the Planet

12

associations soutenues dans 11 pays différents en 2025

+50 ha

de forêt primaire pluviale tempérée préservée de toute activité au Canada

768t

de déchets plastique collectés et recyclés en Thaïlande et en Indonésie

## Culture & Talents

1400

collaborateurs dont 500 en France

97/100

index égalité femmes-hommes en France

2/3

du comité opérationnel sont des femmes

13 ANS

d'ancienneté moyenne au comité opérationnel

84

promotions internes

# 2025 : Quelques nouveautés



## 2 nouvelles recharges dans notre gamme Vinoperfect, la crème jour et la crème nuit.

- - 85% d'emballage utilisé par recharge, comparé au pot vendu initialement.
- - 84% d'émissions de CO<sub>2</sub>e par recharge, comparé au pot vendu initialement.
- 25% de verre recyclé intégré dans les pots en verre des deux crèmes.

## Un pack entièrement recyclable pour notre déodorant Vinofresh

Initialement non recyclable, le pack a été repensé pour devenir monomatériau et est désormais 100% recyclable.

- - 29% de poids
- - 46% d'émissions de CO<sub>2</sub>e
- 98% d'ingrédients d'origine naturelle, sans alcool, sans sels d'aluminium, sans bicarbonate, sans silicones, et sans parfum synthétique.

## Un nouveau coproduit dans notre gamme Premier Cru

Il est obtenu à partir de résidus de bois de rose, une matière encore peu valorisée. Originaires du Pérou, ce bois est traditionnellement utilisé pour en faire de l'huile essentielle. Après extraction, des copeaux riches en actifs restent inutilisés. Notre partenaire les récupère et réalise une extraction douce, sans solvants chimiques, permettant d'obtenir l'ingrédient actif que nous utilisons dans nos formules.

Un mot de Angélique Vacher,

Responsable Développement Durable chez Caudalie



## Quels ont été les succès majeurs de 2025 ?

En 2025, nous avons renforcé la fiabilité de nos données et de nos outils pour mieux piloter et démontrer nos impacts. Nos produits ont maintenu un haut niveau d'ingrédients d'origine naturelle (95 à 100 %, hors Solaires et Eaux Fraîches) et progressé sur le bio viticole (94 %, soit +14% vs 2024), avec 19 coproduits intégrés dans nos formules. Côté emballages, 90% de nos références sont faites avec des matériaux recyclés, et/ou sont recyclables et/ou rechargeables, et des améliorations ont été réalisées avec des repacks. Nous avons consolidé pour la 3<sup>e</sup> année notre empreinte carbone sur les scopes 1, 2 et 3. Par ailleurs, nous avons poursuivi notre soutien dans le cadre du 1% for the Planet : 1,7 millions d'arbres plantés ou régénérés, accompagnés de divers bénéfices environnementaux et sociaux. Nous avons mené 2 audits terrain, renforçant nos exigences de transparence et de suivi auprès de nos partenaires, et avons accueilli une nouvelle association : le Jane Goodall Institute. Par ailleurs l'initiative 100% Ocean Plastic Collect s'est étendue à l'Indonésie, ce qui nous permet d'agir dans l'un des pays les plus touchés par la pollution plastique.

## Quels sont les prochains challenges ?

Pour la suite, nous savons que l'essentiel de notre impact passe par nos produits, et nous souhaitons notamment y travailler via la généralisation de l'Analyse de Cycle de Vie (ACV). Ces avancées d'éco-conception doivent tenir compte des réalités des marchés : contraintes de coûts, de formulation, de faisabilité technique et de disponibilité des matériaux. Une part importante de notre empreinte dépend aussi du transport des marchandises envoyées à l'international. Nous consolidons actuellement les données auprès de nos différents pays de distribution, afin d'identifier les meilleures optimisations possibles. Enfin, nous devons continuer à mobiliser l'ensemble de nos équipes et de nos partenaires.

# Sommaire



## 1 Produits

- Formules d'origine naturelle p. 11
  - Pionnier du clean<sup>(1)</sup> depuis 2005 p. 14
  - Emballages éco-conçus p. 17
- 



## 2 Empreinte environnementale

- Empreinte carbone 2025 p. 23
  - De meilleures pratiques d'entreprise p. 25
  - Nouveau siège au coeur du Marais à Paris, alimenté par la géothermie p. 26
- 



## 3 Planète

- Engagés avec 1% for the Planet p. 28
  - Notre initiative 100% Ocean Plastic Collect p. 40
- 



## 4 Culture & Talents

- Notre culture entrepreneuriale, moteur de notre impact p. 43
- Recruter et révéler nos talents p. 44
- Un collectif engagé p. 46



1

# Produits

Pionnier du Resvératrol :  
la longévité de la vigne



# Né de la vigne il y a 30 ans

La vigne est l'une des premières plantes apparues sur Terre. Résiliente face au vent, au froid, aux variations climatiques, elle renferme des trésors naturels uniques. Depuis nos débuts, chez Caudalie, nous explorons ces coproduits (pépins, sarments, sève) pour révéler des molécules efficaces. Cette expertise a donné naissance à nos trois actifs brevetés, piliers de notre savoir-faire.

## 1995

### Les Polyphénols : les protecteurs de jeunesse

Tout commence lors des vendanges au Château Smith Haut Lafitte en 1993, quand le Pr. Vercauteren révèle à Mathilde et Bertrand Thomas la puissance anti-oxydante exceptionnelle des pépins de raisin, alors inutilisés dans la production du vin blanc. Deux ans plus tard en 1995, Caudalie devient la première entreprise à stabiliser ces Polyphénols pour un usage cosmétique, inaugurant l'un de ses actifs signature.

Brevet N°3684477



## 2001

### Le Resvératrol : la longévité de la vigne

Capable de vivre plus de 100 ans malgré les intempéries, la vigne doit sa longévité au Resvératrol, une molécule qu'elle produit dans ses sarments pour se défendre et se régénérer. Nous l'avons isolé et breveté, devenant les premiers à l'utiliser à des fins cosmétiques, afin d'offrir à la peau un pouvoir de fermeté et de renouvellement.

Brevet N°4167935



## 2005

### La Viniférine : l'éclat inspiré de la tradition

La sève de vigne renferme la Viniférine, un actif éclaircissant puissant, dont l'usage remonte à une coutume du vignoble bordelais. Les femmes qui travaillaient dans les vignes appliquaient ces "pleurs de la vigne" sur leur peau pour atténuer les taches. Une nouvelle fois pionniers, nous avons été les premiers à intégrer la Viniférine en cosmétique, transformant cette tradition en un actif breveté aujourd'hui reconnu pour révéler l'éclat et unifier le teint.

Brevet N°FR21/08421



# Formules d'origine naturelle

## Priorité au naturel et au végétal

Depuis ses débuts, Caudalie s'engage à formuler des produits les plus naturels possible en privilégiant des actifs d'origine végétale.

Au total, plus de 850 matières premières utilisées au fil du temps dans nos formules, ont pu être sourcées, principalement d'origine naturelle ou issues de la biotechnologie, pour offrir à la peau toute la puissance de la nature :

- Des extraits de vigne et de raisin (pépins, sarments, jus), qui ont notamment permis de créer des actifs brevetés
- Huiles, cires, beurres végétaux et huiles essentielles
- Eaux florales et végétales
- Extraits de plantes et de fruits



# 95% à 100%

d'ingrédients d'origine naturelle dans tous nos soins<sup>(1)</sup>

## Nos formules avec 100% d'ingrédients d'origine naturelle



## Le saviez-vous ?

Certaines catégories sont difficilement d'origine naturelle pour des raisons techniques :

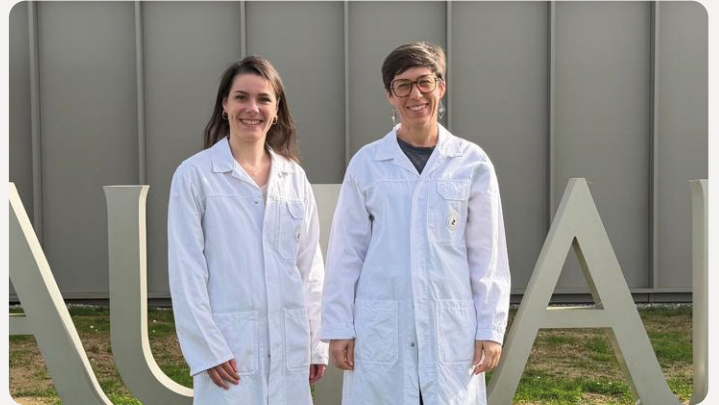
Nos Solaires, qui nécessitent des filtres solaires organiques synthétiques pour garantir une protection efficace et stable. Leur proportion dépasse 5 % de la formule, ce qui limite la naturalité maximale.

Nos Eaux Fraîches, dont leur parfum repose sur un concentré parfumant contenant des molécules aromatiques synthétiques, indispensables pour la tenue et la signature olfactive. Là aussi, le parfum dépasse 5 %, réduisant le pourcentage d'ingrédients d'origine naturelle.

## Notre sourcing

Chaque jour, une équipe sourcing s'engage pour des approvisionnements plus durables et une meilleure optimisation des ressources naturelles. Les matières premières sont privilégiées en fonction de leur origine, leur biodégradabilité et leur mode de production dans leur filière agricole, notamment comme :

- Les ingrédients issus de l'agriculture biologique ou autres pratiques agricoles plus durables
- Les ingrédients issus du commerce équitable
- Les coproduits



Emilie Bony, Responsable Ingrédients Innovants et Mathilde Colas, Ingénieur Homologation MP

**100%**

d'origine française pour les extraits de vigne présents dans nos brevets<sup>(1)</sup>

**94%**

de nos matières premières d'origine viticole sont issues de l'agriculture biologique<sup>(2)</sup>, soit +14% vs 2024

**19**

ingrédients issus de coproduits utilisés dans nos formules

## Exemple d'une filière certifiée bio et commerce équitable



### L'huile de coco

L'un de nos approvisionnements en huile de coco provient d'une filière biologique et équitable, soutenue par notre fournisseur dans l'archipel du golfe de Guinée.

Certifiée Fair for Life depuis 2018, cette filière valorise les produits issus des plantations locales tout en plaçant la durabilité et l'équité au cœur de son modèle.

Le Fonds de Développement Durable associé à cette filière soutient les producteurs et cueilleurs des zones de collecte à travers des actions concrètes : soutien à l'éducation et à la santé, lutte contre le travail des enfants, protection des personnes vulnérables ; construction d'entrepôts et autres infrastructures, création d'emplois locaux ; réduction de la déforestation, limitation de la pollution et amélioration des équipements.

(1)La Viniférine et le Resvératrol issus des sarments, et les Polyphénols issus des pépins de raisin (2)En volume, certifiés par COSMOS BIO.

## Quand nos ingrédients proviennent de coproduits

Un coproduit est une matière issue d'une plante ou d'une production agricole, non utilisée dans la filière principale mais qui possède encore un véritable potentiel. Chez Caudalie, comme depuis nos débuts avec nos actifs brevetés issus de la vigne, privilégier les coproduits revient à valoriser ce qui existe déjà, plutôt que de produire davantage. C'est une manière concrète de réduire l'empreinte environnementale de nos formules tout en soutenant une économie circulaire, plus respectueuse des ressources.



### Huile issue des pépins de raisin

Au cœur de la vallée du Douro, terroir exclusif du vin de Porto, un de nos fournisseurs valorise les pépins de raisin, coproduits de la filière du porto, pour produire une huile d'exception. L'huile est extraite à froid et sans solvant, une méthode rare dans cette filière et essentielle dans la sélection de nos partenaires. Elle est ensuite raffinée à très basse température, préservant ainsi la richesse naturelle de ses Polyphénols anti-oxydants.

Cette huile est un ingrédient clé de plusieurs de nos formules, comme dans les gammes Premier Cru, Resveratrol-Lift ou encore Vinoperfect, notre huile démaquillante, nos crèmes mains et pieds, ainsi que notre Beurre Corps Vegan et Gommage Crushed Cabernet.



### Squalane, issu des coproduits de l'huile d'olive

Le squalane est un émollient très courant en cosmétique, d'origine animale, biotech, végétale ou synthétique. Chez Caudalie, il est présent dans plusieurs soins, dont Resveratrol-Lift, Vinoperfect, VinoHydra, les crèmes teintées Vinocrush et le Lait Réparateur Après-Soleil.

Nous avons fait le choix d'un squalane d'origine végétale, issu des coproduits du raffinage de l'huile d'olive, upcyclés en ingrédient de haute performance.

L'un de nos fournisseurs, situé au cœur des principales régions oléicoles espagnoles, travaille à proximité directe des producteurs, limitant les transports et soutenant la filière locale.

# Pionnier du clean<sup>(1)</sup> depuis 2005

Parce qu'une haute naturalité ne garantit pas toujours des formules sûres, il fallait aller plus loin. Grâce à sa NO-List, Caudalie privilégie uniquement des ingrédients essentiels et non-controversés.

## +70

substances ou familles de substances bannies des formules Caudalie



tous les soins sont vegan<sup>(1)</sup>



Notre laboratoire est situé à Gidy, dans la « cosmetic valley » française.

## La NO-List Caudalie :

### Conservateurs

Parabènes, Phénoxyéthanol, Triclosan, Triclocarban, Chlorure de benzalkonium, MIT (Méthylisothiazolinone) & MCIT (Méthylchloroisothiazolinone), Chlorphénésine, O-phénylphénol & sels, Urée d'imidazolidinyle & urée de diazolidinyle, DMDM hydantoïne, 5-Bromo-5-Nitro-1,3-dioxane & 2-Bromo-2-Nitropropane-1,3-diol, Chlorure de béhentrimonium, Urée de polyoxyméthylène, Hydroxyméthylglycinate de sodium, Glyoxal, Méthénamine, Nitropropane-1, Biguanide de polyaminopropyle.

### Silicones & agents de toucher

Silicones, Cyclotétrasiloxane.

### Filtres solaires

Octinoxate, Octocrylène, Benzophénones (dont Oxybenzone)

### Sans ingrédients d'origine animale<sup>(2)</sup>

Acide hyaluronique de poulet/bovin, Collagène de porc, Squalane de requin, Elastine de porc, Lanoline de mouton, Cochenille, Kératine.

### Tensioactifs & émulsionnants

PEG, Cocamide MEA & Cocamide DEA, MIPA Triéthanolamine (TEA), Diéthanolamine (DEA), Sodium laureth sulfate, Ammonium lauryl sulfate, TEA-lauryl sulfate, Lauramide DEA, Linoléamide DEA, Myristamide DEA, Oléamide DEA, Stéaramide MEA.

### Ajusteurs de pH & chélatants

Triéthanolamine, EDTA, Trisodium NTA, Monoéthanolamine (MEA), Aminométhyl propanol, Hydroxyde de potassium.

### Polymères, résines & agents de texture

Tétrahydrofurfuryl méthacrylate, Triméthylolpropane triméthacrylate, Polyacrylamide, Sodium styrène/acrylates/divinylbenzene copolymer.

### Colorants, opacifiants & poudres de toucher synthétique

Noir de carbone, Résorcinol & 2-Méthylrésorcinol, DEA Styrène/acrylates/DVB Copolymer, Nylon (11 et 12).

### Dérivé de vitamine A

Palmitate de rétinol.

### Solvants

Méthyl méthacrylate, Ethyl méthacrylate, Butyl méthacrylate, Hydroxypropyl méthacrylate, Ethers de glycol (dont 2-méthoxyéthanol, Dipropylène glycol).

### Huiles minérales

Pétrolatum, Vaseline, Paraffine, C10-11 isoparaffine, Isododécane, Isohédécane, Polyisobutène hydrogéné, Cires synthétiques, Cérésine, Ozokérite.

### Anti-oxydant

BHA.

## Exemples d'ingrédients de la NO-List Caudalie depuis 2005

### Les huiles minérales

#### Pourquoi sont-elles autant utilisées en cosmétique ?

Peu chères et très stables, elles sont largement employées dans les formulations.

#### Par quoi sont-elles remplacées chez Caudalie ?

Par des huiles végétales, qui ont une meilleure affinité avec la peau et une méthode d'extraction plus douce.

« Elles créent un film occlusif, ce qui réduit la perte en eau de la peau et la garde artificiellement hydratée. Dès l'arrêt de son utilisation, la peau cesse d'avoir cette hydratation. »  
-Mathilde Thomas

### Les parabènes et le phénoxyéthanol

#### Pourquoi sont-ils autant utilisés en cosmétique ?

Car ce sont des conservateurs qui ont pour but de détruire et limiter la prolifération des micro-organismes.

#### Par quoi sont-ils remplacés chez Caudalie ?

Par le benzoate de sodium et le sorbate de potassium, obtenus par voie synthétique et utilisés comme additifs alimentaires donc comestibles. Ils sont acceptés en cosmétique BIO selon le référentiel Cosmos.

« Certains d'entre eux peuvent pénétrer la peau et provoquer des irritations, et sont soupçonnés de perturber l'activité hormonale. »  
-Mathilde Thomas

### Les ingrédients d'origine animale

#### Pourquoi sont-ils autant utilisés en cosmétique ?

Apprécies pour leurs propriétés émoullientes et hydratantes, ainsi que leur faible coût.

#### Par quoi sont-ils remplacés chez Caudalie ?

Par des ingrédients naturels issus du règne végétal, comme les plantes et les minéraux.

« J'accepte uniquement le miel et la cire d'abeille, naturellement fabriqués par cet insecte pour satisfaire leurs besoins. »  
-Mathilde Thomas



Jean-Christophe Choulot, Directeur Laboratoire

### Les silicones

#### Pourquoi sont-ils autant utilisés en cosmétique ?

Ils sont appréciés pour leur forte sensorialité : toucher doux, effet lissant immédiat, facilité d'étalement et fini non gras. Ils sont également très stables, ce qui facilite la formulation.

#### Par quoi sont-ils remplacés chez Caudalie ?

Par des alternatives d'origine végétale, notamment des agents de texture issus de la chimie verte (extraits de coco et dérivés de sucres provenant de la canne, de la betterave ou du blé), qui offrent des performances sensorielles équivalentes tout en étant biodégradables.

« Ce sont des ingrédients qui vont mettre des années à se dégrader complètement, voire ne se dégradent que partiellement s'ils se retrouvent dans l'eau. »  
-Mathilde Thomas

## Exemples d'ingrédients de la NO-List Caudalie depuis 2005

### Les phtalates

#### Pourquoi sont-ils autant utilisés en cosmétique ?

Ils sont utilisés depuis une cinquantaine d'années. On peut les retrouver dans de la peinture, des jouets et autres articles pour enfants, des produits cosmétiques conventionnels, des matériaux de contact alimentaire, des dispositifs médicaux...

#### Par quoi sont-ils remplacés chez Caudalie ?

Il existe des alternatives végétales aux phtalates : des dérivés d'huiles végétales (des esters d'acides gras insaturés) qui sont et autorisés pour des applications alimentaires.

« Ce sont des substances chimiques soupçonnées d'interférer avec notre système hormonal. Au fil des années, certains d'entre eux ont été interdits ou leur usage restreint en fonction des avancées scientifiques. » –Mathilde Thomas

### Le sodium laureth sulfate

#### Pourquoi sont-ils autant utilisés en cosmétique ?

Son fort pouvoir moussant associé à sa forte détergence ainsi que son faible coût en ont fait un allié incontournable des savons liquides et des produits d'entretien ménager. C'est à cause de lui que le consommateur est aujourd'hui convaincu que plus un produit mousse plus il nettoie. Le sodium laureth sulfate est obtenu par réaction chimique (sulfatation).

#### Par quoi sont-ils remplacés chez Caudalie ?

Par des tensioactifs issus de la chimie verte, des dérivés de l'huile de coco. Ils présentent d'excellentes caractéristiques de nettoyage et une bonne tolérance cutanée et oculaire.

« Ce Sodium est obtenu par réaction chimique (sulfatation), un procédé polluant pour l'environnement car particulièrement énergivore. » –Mathilde Thomas

### Les PEG

#### Pourquoi sont-ils autant utilisés en cosmétique ?

Les PEG sont largement utilisés comme émulsionnants et solubilisants, car ils permettent d'obtenir des textures stables et homogènes. Leur efficacité technique et leur polyvalence expliquent leur présence historique dans de nombreuses formules.

#### Par quoi sont-ils remplacés chez Caudalie ?

Par des émulsionnants d'origine naturelle, formulés grâce à des procédés spécifiques permettant d'obtenir des émulsions fines, stables et biomimétiques, sans recours aux dérivés de PEG. en étant biodégradables.

« Ces substances proviennent également d'un procédé de fabrication critiqué pour sa toxicité et son impact environnemental, sont peu biodégradables, avec une incertitude persistante sur les effets santé à long terme. » –Mathilde Thomas

#### Un mot de Auriane Flais, Responsable Laboratoire Formulation Naturelle

« Depuis 18 ans, je suis en charge du développement des formules chez Caudalie, avec une ambition constante : créer des soins à la fois **naturels, performants et parfaitement alignés avec notre charte de formulation et notre NO-LIST.**

Pour y parvenir, mon équipe travaille en continu avec nos fournisseurs afin d'identifier des matières premières innovantes, plus durables et compatibles avec **notre approche clean beauty<sup>(1)</sup>**, ainsi qu'avec des laboratoires indépendants pour construire des protocoles de tests rigoureux garantissant **efficacité et tolérance.**

Notre quotidien est fait de défis : formuler des produits toujours plus naturels, sourcer des matières premières pérennes, assurer la stabilité et la compatibilité packaging-formule, tout en respectant des plannings et des budgets exigeants. C'est dans cet équilibre entre **innovation, naturalité et exigence scientifique** que nous faisons progresser chaque jour notre vision de la beauté. »



Auriane Flais, Responsable Laboratoire Formulation Naturelle

(1) Beauté propre.

# Emballages éco-conçus

L'engagement de Caudalie se traduit également dans une démarche d'écoconception de ses emballages. Notre équipe d'ingénieurs packaging Caudalie s'appuie sur la stratégie des 3R lorsqu'il est question de la conception de nos packagings : Réduire, Recycler et Réutiliser.

L'ambition de Caudalie ? Que chaque emballage soit conçu pour être :



Recyclé

Et/ou



Recyclable

Et/ou



Rechargeable

**90%** de nos produits référencés répondent à cette ambition en 2025.

## Notre cap pour 2026

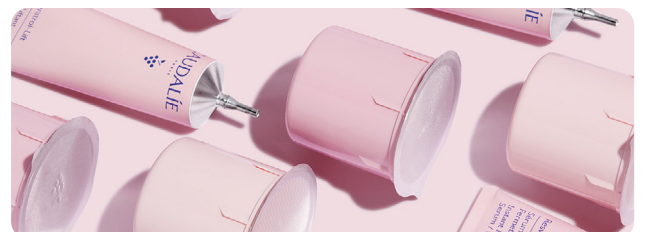
### L'EcoBeautyScore



En 2026, Caudalie commencera à déployer en interne l'EcoBeautyScore, méthodologie co-créée par plus de 70 entreprises cosmétiques, s'appuyant sur le référentiel européen PEF (Product Environmental Footprint) et évaluant l'impact environnemental des produits sur 16 indicateurs couvrant l'ensemble de leur cycle de vie. Ce premier jalon nous permettra d'intégrer progressivement les résultats dans nos décisions de développement (choix d'ingrédients, de formulation et de packaging), et marque le début d'une démarche d'écoconception que nous entendons approfondir dans la durée, en cohérence avec les standards croissants de la filière.

### Offre recharge renforcée

D'ici fin 2027, Caudalie vise l'intégration d'au moins trois recharges supplémentaires à son offre, pour atteindre un total de dix références disponibles. Cette progression s'inscrit dans une démarche de réduction des emballages à usage unique, que nous souhaitons amplifier progressivement à l'ensemble de notre portefeuille produits.



## Réduire

### Alléger et privilégier le recyclé

Pour réduire l'utilisation de matériaux, Caudalie cherche à alléger leur poids et leur volume, tout en favorisant l'emploi de matériaux recyclés plutôt que la production de matières vierges.

#### Le plastique

Le plastique reste un matériau léger, solide et compatible avec les formules des soins Caudalie. Cependant, tout est mis en œuvre pour réduire son usage :

- En réduisant le plastique vierge dès que possible, intégrant plus de plastique recyclé
- En allégeant les emballages



#### Réduction du plastique :

**-85%**<sup>(1)</sup>

de plastique grâce au repack des Poudres Vinocrush en 2025

**-9,6%**<sup>(2)</sup>

de plastique par mL grâce au repack du Fluide Matifiant Vinopure en 2025

**-16%**

d'échantillons expédiés entre 2024 et 2025 (-57% de réduction depuis 2023).

**0**

plastique dans les coffrets de Noël 2025

#### Intégration du plastique recyclé :

**27%**

de plastique recyclé utilisé en 2025<sup>(3)</sup> (4X plus qu'en 2020)

**100%**

de la gamme Vinopure repackée en 2025 intègre du plastique recyclé, avec un taux moyen de 47,5%<sup>(4)(5)</sup>

**+68%**

de plastique recyclé en moyenne dans les emballages de nos formats 400 mL<sup>(4)</sup>

**+62%**

de plastique recyclé en moyenne dans l'ensemble de nos flacons plastiques<sup>(4)</sup>

**37%**

de plastique recyclé en moyenne dans nos Gels Douche<sup>(4)</sup>

(1) Réduction du poids plastique par produit fini, calculée en comparant la nouvelle poudre, conçue avec du carton, à l'ancienne référence contenant du plastique. (2) Réduction du poids plastique par produit fini, calculée en comparant le nouveau format du Fluide en 60ml à l'ancienne référence de 40ml. (3) Sur l'ensemble du volume de plastique utilisé dans nos produits, Spa et suremballages en logistique inclus. (4) Part de plastique recyclé sur l'unité produit dans son ensemble. (5) Hors Stop Boutons avec un tube en aluminium et le sérum avec un flacon en verre.

## Le papier & carton

**-5,6t**

de carton évitées en 2025 après la suppression de l'étui en carton de notre Fluide Matifiant Vinopure en septembre<sup>(1)</sup>

**100%**

de carton recyclé dans les boîtes des commandes en ligne

**100%**

des étuis carton sont certifiés FSC



## Le verre

**25%**

de verre recyclé PCR dans les gammes Resveratrol–Lift, VinoHydra, Vinopure, Vinoperfect, Premier Cru<sup>(2)</sup>, et les Gouttes Solaires Autobronzantes



## L'aluminium

**95%**

d'aluminium recyclé PCR dans le Stop Boutons Salicylique Vinopure et la recharge du Sérum Resveratrol–Lift

## Recycler

Favoriser des packagings recyclables

# 100%

des flacons et pots en verre sont recyclables<sup>(1)</sup>

des étuis en papier et emballages carton pour les commandes en ligne sont recyclables

des tubes en aluminium sont recyclables<sup>(1)</sup>

### Pourquoi tout n'est pas encore recyclable ?

- Complexité des matériaux : certains composants combinent plusieurs matières difficiles à séparer
- Taille et forme : les petits éléments ne sont parfois pas détectés par les machines de tri
- Disponibilité des infrastructures : tous les centres de tri ne traitent pas tous les matériaux, même s'ils sont techniquement recyclables

Nos emballages sont conçus pour être recyclés en collecte sélective, mais certains éléments restent complexes à recycler :

- Les pompes multi-matériaux, les capots de pots et les bouchons en bois, les applicateurs détachables des contours yeux, les tubes multi-matériaux des crèmes mains et pieds, la poudre Vinocrush, les gommages visage et les soins lèvres

Nous progressons : la part de nos emballages recyclables est passée de 53% à 62% entre 2024 et 2025<sup>(1)</sup>

### Les produits devenus recyclables en 2025 :



Les Lotions 50mL et 400mL Purifiantes Vinopure

Le déodorant Vinofresh

## En boutique avec Terracycle

Les emballages non pris en charge par les filières classiques peuvent être collectés et recyclés directement dans les Boutiques SPA Caudalie grâce à Terracycle.

- Rapportez vos emballages vides, non recyclables en filière classique, dans les Boutiques SPA Caudalie. Ils seront déposés dans la Boîte Zéro Déchet™. Ils seront triés et transformés en nouvelles matières premières.

Pour vous remercier, Caudalie vous offre 5 points MYCAUDALIE par produit vide (jusqu'à 150 points par an).



En 2025

# 14

Boutiques SPA engagées en France, en Belgique, en Angleterre et au Canada

# +950 kg

d'emballages collectés en 2025



Jean-Patrick Gourdin,  
Responsable Développement Packaging

<sup>(1)</sup>En nombre de références taux de recyclabilité évalué grâce au référentiel TREE de CITEO. Produits recyclables = Note comprise entre A et C.

## Réutiliser

### Favoriser des packagings rechargeables

Caudalie innove pour réduire son impact environnemental grâce aux produits rechargeables. En 2025, il existe désormais 7 références rechargeables et Caudalie continue de développer ces solutions au cœur de sa stratégie d'écoconception.



En 2022 : La Crème  
et La Crème Riche Premier Cru

**89% de packaging économisé<sup>(1)</sup>**



En 2023 : Crème Cachemire Redensifiante  
et Crème Tisane de Nuit Resveratrol-Lift

**85% de packaging économisé<sup>(1)</sup>**



En 2024 : Sérum Liftant Fermeté Resveratrol-Lift  
1ère recharge de Sérum en aluminium

**87% de packaging économisé<sup>(1)</sup>**



En 2025 : Crème Anti-Taches Niacinamide  
et Crème Nuit Glycolique Anti-Taches Vinoperfect

**85% de packaging économisé<sup>(1)</sup>**

### La recharge séduit : un geste qui profite à tous

La recharge rencontre un vrai succès auprès de nos clients : elle réduit leurs dépenses tout en diminuant les émissions de CO<sub>2</sub>e générées.

**En 2025, 1 crème anti-âge sur 2 vendue est une recharge<sup>(2)</sup>**

(1) Ces chiffres sont calculés sur la base de la quantité estimative d'emballage économisée pour la fabrication de la recharge versus le pot vente complet. (2) Part des recharges dans les volumes des produits vendus en 2025. Périmètre : France ; points de vente physiques et e-retailers.



2

# Empreinte environnementale

Nos actions pour réduire  
notre impact environnemental



# Notre empreinte carbone 2025

Depuis 2022, Caudalie évalue annuellement son empreinte carbone selon la norme internationale du GHG protocol, afin de mieux comprendre son impact et d'identifier ses principaux foyers d'émission. Notre objectif ? Mettre en place les actions de réduction en priorisant les domaines avec le plus grand potentiel d'amélioration. Grâce à ces calculs, Caudalie cherche à réduire progressivement son empreinte.

En 2025,  
les activités de  
Caudalie ont généré :

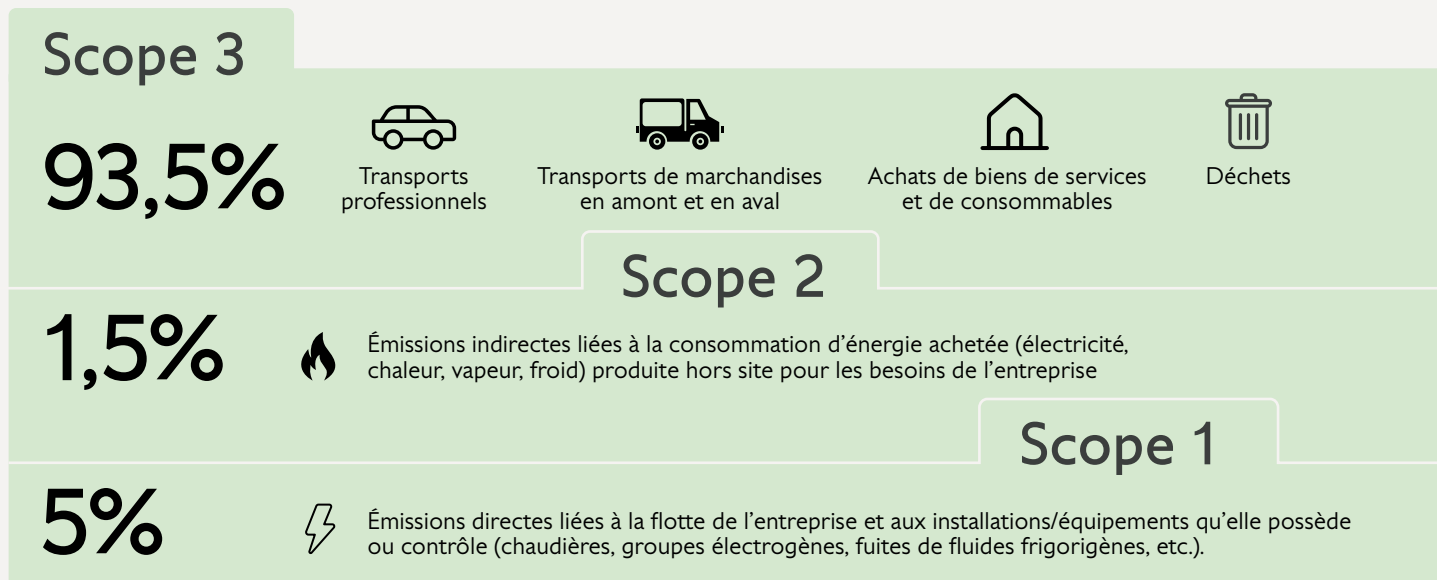
33,16k TCO<sub>2</sub>e



Soit 1,3 millions d'arbres  
(en absorption CO<sub>2</sub>  
moyenne annuelle<sup>(1)</sup>)

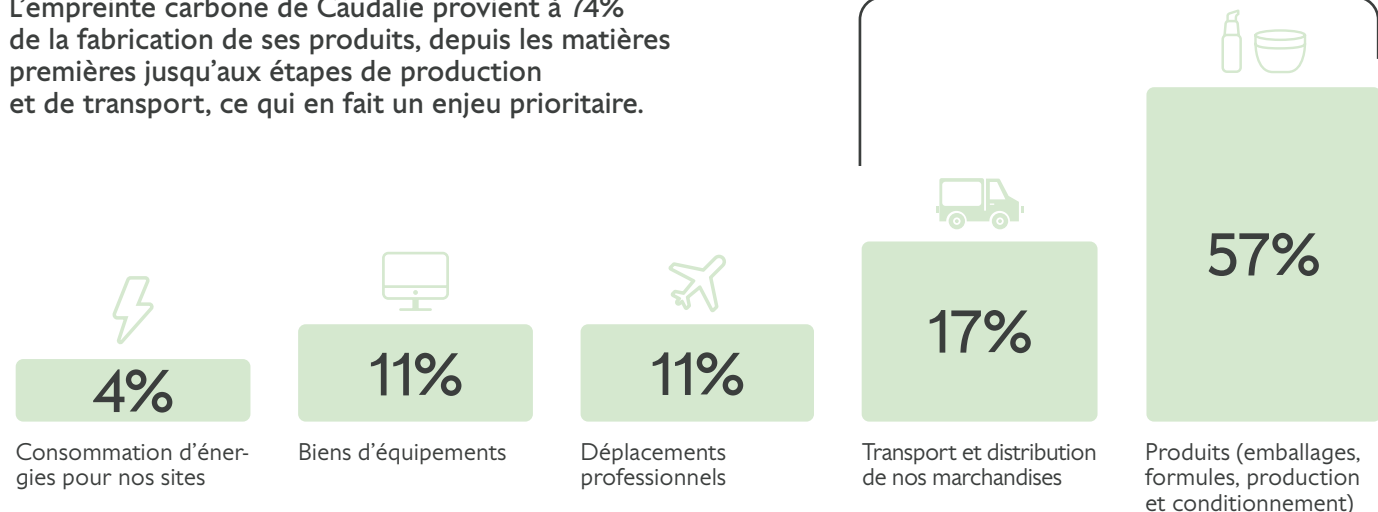
## Qu'est ce que l'empreinte carbone ?

L'empreinte carbone est l'estimation de la quantité de Gaz à Effet de Serre (GES) générée par les activités de l'entreprise. Par souci de simplification, elle est exprimée en équivalent CO<sub>2</sub>, une unité de mesure qui standardise l'effet climatique des différents GES. Pour une entreprise telle que Caudalie, cette empreinte inclut toutes les étapes du cycle de vie d'un produit : de l'extraction des matières premières à la fabrication, en passant par le transport et la fin de vie.



L'empreinte carbone de Caudalie provient à 74% de la fabrication de ses produits, depuis les matières premières jusqu'aux étapes de production et de transport, ce qui en fait un enjeu prioritaire.

## 74% Cycle de vie du produit



\*Hors émissions de carbone générés par les achats de services

## Un outil pour l'éco-conception des produits

En calculant son empreinte carbone, Caudalie arrive à identifier les étapes du cycle de vie de ses produits qui génèrent le plus d'émission de gaz à effet de serre (comme le choix de certaines matières premières dans ses formules et ses packagings) pour améliorer l'impact des produits.

### Cas concret : Vinoperfect Crème Jour & Crème Nuit

#### La recharge<sup>(1)</sup>

Entre l'ancien pot en verre et la recharge en plastique.

##### Crème Jour

-84% de  
CO<sub>2</sub>e/unité  
émis

##### Crème Nuit

-84% de  
CO<sub>2</sub>e/unité  
émis

#### Le verre recyclé<sup>(2)</sup>

Entre l'ancien pot en verre et le nouveau qui intègre 25% de verre recyclé.

##### Crème Jour

-11,7% de  
CO<sub>2</sub>e/unité  
émis

##### Crème Nuit

-10,8% de  
CO<sub>2</sub>e/unité  
émis

### Déodorant Naturel 24H Vinofresh



**-46%**

de CO<sub>2</sub>e entre 2024 et 2025 (intensité carbone à l'unité produit), grâce notamment à la suppression du plastique SAN (Styrène-acrylonitrile), rendant ainsi le packaging 100% recyclable.

### Poudre Bronzante Vinocrush



**-28%**

de CO<sub>2</sub>e entre 2024 et 2025 (intensité carbone à l'unité produit), grâce notamment à la suppression des plastiques ABS et AS.

(1) Ces chiffres sont calculés sur la base des intensités carbone de chaque produit fini. (2) Ces chiffres sont calculés sur la base des intensités carbone de chaque produit fini (recharge non inclus).

## De meilleures pratiques d'entreprise

L'empreinte carbone nous guide aussi dans l'amélioration de nos pratiques internes. Grâce à cette mesure, Caudalie avance par exemple vers une flotte de véhicules à faibles émissions ou encore une optimisation du transport des produits, et renforce ainsi ses actions pour réduire sa consommation énergétique.

### Cas de notre flotte automobile en France

Caudalie s'engage à augmenter progressivement la part de véhicules à faibles émissions, en privilégiant ceux de classe A (0-60 g/km de CO<sub>2</sub>), afin de réduire son empreinte carbone.



24,25%

en moyenne de renouvellement en véhicules à faibles émissions depuis 2022

+38%

de véhicules hybrides ou électriques dans la flotte

14

véhicules 100% électriques

### Cas du transport de nos marchandises à l'international

Depuis 2024, les équipes Export et Logistique ont engagé un travail d'optimisation du chargement des palettes dans les conteneurs. Cette démarche a consisté à améliorer la superposition et l'agencement des palettes afin de maximiser tout l'espace disponible.

Initiée d'abord sur les expéditions à destination des États-Unis, marché prioritaire au regard des volumes concernés, cette optimisation a démontré son efficacité dès la première année.

En 2025, l'outil a été perfectionné puis déployé sur de nouvelles zones : le Canada, Hong Kong et la Chine.

En 2026, l'ambition est d'étendre l'utilisation de cet outil à deux destinations supplémentaires : le Brésil et la Turquie, afin de poursuivre la réduction de l'empreinte logistique et l'amélioration de notre performance environnementale.

En 2025, sur les expéditions USA, Canada, Chine et Hong Kong :

72

conteneurs évités

111 TCO<sub>2</sub>e

évitées

# Un nouveau siège au cœur du Marais

En 2025, Caudalie a inauguré son nouveau siège parisien au cœur du Marais. Ce lieu, qui conjugue patrimoine, modernité et bien-être, s'étend dans plus de 5 000 m<sup>2</sup> répartis entre deux hôtels particuliers du XVI<sup>e</sup> et XVII<sup>e</sup> siècle et un bâtiment industriel réhabilité.

Le lieu rassemble bureaux, Boutique SPA, espace de yoga, pôle événementiel, et incubateur. L'ensemble offre un cadre fonctionnel et lumineux, au service des équipes et des activités ouvertes au public.

## Des matériaux choisis pour leur longévité

L'aménagement intérieur reflète l'ADN de Caudalie, avec un choix rigoureux de matériaux : les douelles de chêne, les Pierres de Frontenac, choisie directement en carrière près de Bordeaux, les lignes évoquant les barriques ou la terre rouge des vignobles, rappellent le lien entre Caudalie et son héritage viticole.



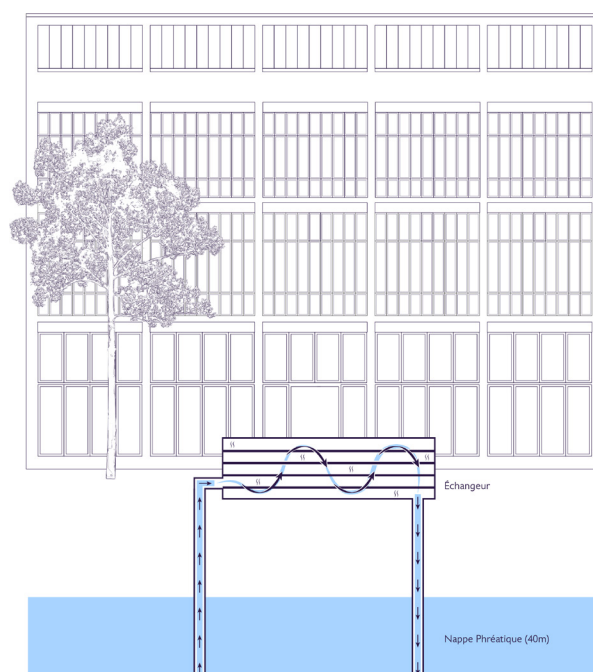
## La géothermie pour chauffer le bâtiment

Le siège est équipé d'un système de géothermie sur nappe phréatique située à 40 mètres de profondeur.

L'eau est prélevée par un premier puits, traverse un échangeur thermique, puis est restituée intégralement à la nappe via un second puits. Cette technologie réduit les besoins énergétiques et limite le recours à des installations mécaniques plus consommatrices. Le site logistique de Gidy est aussi alimenté intégralement par la géothermie.

Ce dispositif utilise la température stable de l'eau souterraine pour :

- Chauffer le bâtiment en hiver,
- Le rafraîchir en été,
- Assurer l'eau chaude des sanitaires.





3

# Planète

Rendre à la planète un peu  
de ce qu'elle nous donne chaque jour.



# Engagés avec 1% for the Planet

Près de 14 millions d'arbres plantés  
ou régénérés depuis 2012

Depuis 2012, Caudalie reverse 1% de son chiffre d'affaires annuel à des associations menant des actions concrètes pour préserver, restaurer et valoriser les forêts et leur biodiversité dans le monde. Ces projets, en plus de leur impact environnemental positif, soutiennent le développement des communautés locales et la sensibilisation aux enjeux écologiques.

En étant le 1er contributeur cosmétique mondial, Caudalie a contribué à soutenir plus de 25 organisations dans 18 pays pour un total de près de 14 millions d'arbres plantés ou régénérés, et aujourd'hui plus de 50 hectares de forêt primaire pluviale tempérée protégée à perpétuité au Canada.

Au-delà des dons financiers, Caudalie entretient des relations privilégiées avec ces associations pour avancer ensemble et valoriser leur impact sur le terrain.

## Où sont menées ces actions ?

L'attention est portée principalement sur des régions à risque, où l'impact peut être le plus significatif. Il s'agit de zones ayant subi des déforestations importantes ou présentant un risque élevé de déforestation, pouvant abriter une biodiversité riche, comme c'est le cas par exemple au Brésil, en Indonésie, au Canada, ou encore en Afrique.

Pour préserver un lien fort avec ses parties prenantes, Caudalie consacre également une part de son soutien à des projets situés en France, ainsi que d'autres pays où résident collaborateurs et consommateurs.

## En images !

Découvrez dans cette vidéo l'interview de Mathilde et Bertrand Thomas autour de leurs engagements.



## Qu'est ce que le 1% for the Planet ?

Le mouvement mondial 1% for the Planet est un collectif international réunissant des associations et des entreprises engagées dans la protection de l'environnement. Le collectif a été fondé en 2002 par Yvon Chouinard, fondateur de Patagonia, et Craig Mathews, fondateur de Blue Ribbon Flies.

Rejoindre le collectif, c'est s'engager à reverser 1% de son chiffre d'affaires (ou une partie de son chiffre) à des organisations environnementales.

Un mot de Isabelle Susini,

Directrice du 1% for the  
Planet France



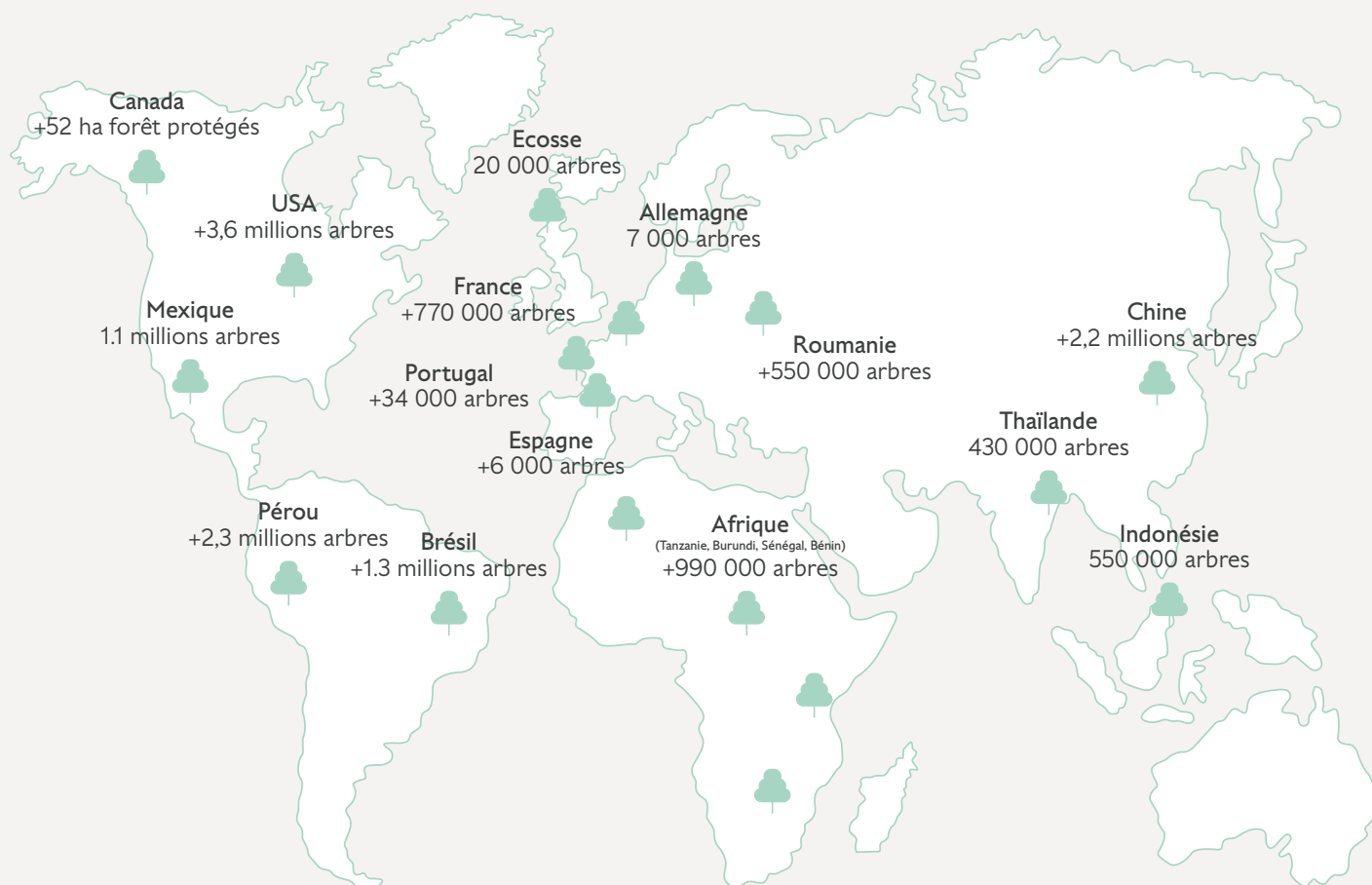
« Engagé depuis 13 ans dans notre mouvement, Caudalie est un partenaire clé du 1% for the Planet, parmi les plus grandes entreprises impliquées à nos côtés dans le monde. Une relation de confiance s'est tissée au fil du temps : nous travaillons ensemble pour trouver les meilleurs partenaires qui peuvent bénéficier de la philanthropie de Caudalie, une philanthropie qui a du poids avec plus de 25 millions d'euros versés dans le cadre de l'adhésion à notre mouvement. C'est une grande chance pour la cause environnementale ! »



Crédit : Olivier Degorce

# Engagés avec 1% for the Planet

Les associations soutenues par Caudalie peuvent agir sur l'ensemble du cycle de préservation et de restauration des écosystèmes forestiers : collecte des graines, développement de pépinières, plantation d'arbres, protection d'espaces sauvages, pratiques de régénération naturelle ou d'agroforesterie, collecte des eaux de pluie et programmes d'éducation environnementale.



13

ans

+13,9M

d'arbres plantés

18

pays

## Chiffres clés en 2025 :

12

associations  
soutenues

11

pays  
d'interventions

+1,7M

d'arbres  
plantés

2

visites  
d'audit terrain

## Pourquoi préserver les arbres ?

Les forêts sont de véritables architectes du vivant. Elles stabilisent les sols, empêchent l'érosion et enrichissent la terre en nutriments. Elles régulent le climat et hébergent l'immense majorité de la biodiversité terrestre. Et surtout, elles créent les conditions de la vie : l'eau que nous buvons, l'air que nous respirons, les sols qui nous nourrissent.



1/3

de la surface des terres émergées sont recouvertes par des forêts<sup>(1)</sup>



80%

de la biodiversité terrestre vit en forêt<sup>(1)</sup>



2,6

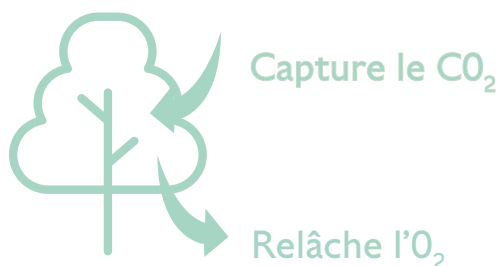
milliards de personnes utilisent les forêts pour leur chauffage et la cuisson de leur nourriture<sup>(1)</sup>



régulation des régimes pluviométriques, protection des ressources en eau, et prévention des inondations et de l'érosion des sols

Des forêts saines jouent un rôle crucial dans l'atténuation du changement climatique en agissant comme des puits de carbone, absorbant une quantité importante de CO<sub>2</sub> chaque année. Mais lorsqu'elles sont détruites ou brûlées, les forêts libèrent le carbone accumulé, contribuant aux émissions de gaz à effet de serre.

### Photosynthèse



1 arbre =  
env. 25kg de CO<sub>2</sub> absorbé/an<sup>(4)</sup>

+50%

du carbone mondial est stocké dans les sols et la végétation<sup>(1)</sup>

7,6

milliards de tonnes de CO<sub>2</sub> absorbés par an par les forêts<sup>(2)</sup>

1/3

des réductions d'émissions de GES nécessaires pour limiter le réchauffement climatique à 2°C peuvent être apportées par les forêts<sup>(3)</sup>

(1)Source : Food and Agriculture Organization of the United Nations ; (2)World Resources Institute ; (3)Intergovernmental Panel on Climate Change – 2022 report.

(4)Sur une approximation définie par Ecotree considérant qu'un arbre absorbe en moyenne 25kg de CO<sub>2</sub> par an, suivant différents facteurs spécifiques (lien).

## Plongez au cœur de leurs engagements



### Où ?

En Colombie-Britannique, au Canada

### Depuis ?

2024

### Pourquoi agir ici ?

Peu de gens parlent de l'écosystème oublié de la Colombie-Britannique, l'un des derniers grands ensembles de forêt pluviale tempérée au monde. Pourtant, cette région est l'un des derniers endroits de la planète où l'exploitation forestière à grande échelle des arbres anciens, âgés de 600 à 1 800 ans, est encore autorisée.

### Combien d'arbres plantés ?

Ici on ne parle pas d'arbres plantés, mais d'une forêt sauvage préservée à perpétuité, de plus de 50 hectares, suite à l'acquisition du terrain par l'association.

### Leur mission ?

Acheter des terrains des zones menacées : chaque don de 1 € permet de protéger 1 m<sup>2</sup> de forêt. L'objectif est de la protéger durablement afin d'empêcher la disparition de ces espaces sauvages uniques, en mettant l'accent sur l'éducation à l'environnement, la recherche scientifique et la protection directe.



### En image !

Plongez au cœur des engagements de Wilderness International au Canada

### Audit réalisé en 2025

En juillet, notre responsable RSE Angélique a rejoint l'équipe lors de son expédition scientifique sur l'île Porcher, au nord de la Colombie-Britannique.

Pendant plusieurs jours, les chercheurs, biologistes et experts forestiers ont travaillé ensemble pour étudier ces écosystèmes côtiers intacts du Canada. Leurs missions : évaluer la valeur écologique des zones protégées (biodiversité, carbone, menaces), mener des inventaires (caméras, capteurs,...), déployer le suivi scientifique long terme.



L'équipe dans la Forêt Caudalie, observant une biodiversité exceptionnelle.

Copyright : ©WI – Kai Andersh

### Zoom sur les tourbières : géants climatiques invisibles

L'expédition incluait aussi deux spécialistes des tourbières, venus prélever des carottes de sol afin d'évaluer pour la première fois le stock réel de carbone de ces écosystèmes peu étudiés. Les 1ers résultats sont frappants :

- Certaines tourbières stockent jusqu'à 3 fois plus de carbone que les forêts pluviales voisines.
- La tourbe atteint plus de 4 m de profondeur, accumulée sur env. 4 000 ans.

Ces données confirment combien ces milieux sont vivants, fragiles et essentiels à la stabilité du climat.





Angélique dans la forêt Caudalie,  
en juillet 2025

Un mot de Kai Andersch,

Scientifique forestier,  
CEO & Fondateur de WI



« Accueillir Caudalie dans nos zones de conservation pour **découvrir et vérifier la biodiversité et l'unicité de la Forêt Caudalie** a été une véritable source d'inspiration.

Nous avons profondément apprécié les réflexions d'Angélique et son engagement à renforcer nos actions communes de préservation.

Explorer les arbres anciens, étudier les tourbières, installer des pièges photographiques et observer une faune remarquable nous a confirmé une chose : **Caudalie et Wilderness International forment une équipe idéale, unie pour protéger ces derniers habitats intacts** »



L'équipe de l'expédition sur l'île Porcher  
au nord de la Colombie-Britannique,  
en juillet 2025



## Où ?

En Tanzanie

## Depuis ?

2024

## Pourquoi agir ici ?

En Afrique subsaharienne, le changement climatique, la dégradation des sols et la surexploitation entraînent une hausse des températures, un assèchement des terres ainsi qu'une érosion des sols fertiles. Ceci entraîne des conséquences désastreuses telles que des sécheresses extrêmes et la famine.

## Combien d'arbres plantés ?

+290 000 arbres régénérés puisqu'ici on ne parle pas de plantation mais de pratiques de régénération naturelle assistée, qui permettent de faire repartir des souches vivantes pour favoriser la repousse d'arbres locaux.

## Leur mission ?

Restaurer les terres dégradées en creusant des trous dans le sol pour capter l'eau de pluie et rendre le sol plus fertile ; régénérer naturellement les arbres grâce à la méthode Treecovery, qui consiste à repartir de souches vivantes qui vont repousser ; relancer la végétation locale via des banques de graines ; travailler avec les communautés pour restaurer les paysages à grande échelle.



## En image !

Plongez au cœur des engagements de Justdiggitt en Tanzanie

## Audit réalisé en 2025

En août, au nord et au centre de la Tanzanie, Angélique a pu découvrir sur le terrain les 3 techniques qui structurent l'action de Justdiggitt : faire revenir les arbres, capter la pluie et sécuriser les ressources fourragères des communautés locales. Ces approches sont au cœur de leur méthode de greening.



Élagage d'un arbre selon la méthode de Treerecovery



Banque de semences gérée par des femmes Masai



Site de collecte d'eau de pluie avec des éleveurs Masai (saison sèche)



Audit en Tanzanie,  
août 2025

Un mot de Mary Sengelela,

Directrice Pays Tanzanie



« En août 2025, nous avons accueilli notre partenaire Angélique sur les zones d'intervention du programme Justdiggit, au Nord et au Centre de la Tanzanie. Cette visite a été l'occasion de montrer concrètement ce que le soutien de Caudalie permet de réaliser et de renforcer encore notre partenariat.

Ensemble, nous avons rencontré des agriculteurs et éleveurs qui **restaurent leurs terres**, et avons constaté **des améliorations nettes dans des zones auparavant dégradées**. Les communautés ont partagé comment ces actions transforment leur quotidien et les aident à mieux faire face aux impacts du changement climatique. Nous avons également présenté le fonctionnement de la **régénération naturelle assistée (FMNR), ou "kisiki hai" en swahili**. Le retour des espèces d'arbres indigènes **améliore la santé des sols, renforce la rétention d'eau et augmente la résilience des systèmes agricoles et pastoraux**.

Cette visite a réaffirmé la valeur de notre collaboration. Caudalie ne se contente pas de soutenir la mise en œuvre sur le terrain : ce partenariat favorise **la confiance, l'apprentissage mutuel et l'alignement autour d'une vision à long terme** pour des paysages restaurés et florissants. Nous avons hâte de poursuivre ce chemin ensemble et d'amplifier notre impact, au bénéfice des populations et de la nature. »



## Où ?

Dans l'état d'Alagoas, au nord-est du Brésil

## Depuis ?

2012

## Pourquoi agir ici ?

La zone représentait la dernière survie de la forêt atlantique qui s'étendait autrefois sur 6 000 km le long de la côte brésilienne. Depuis 1989, la forêt est devenue la Réserve Biologique de Pedra Talhada, reconnue officiellement comme aire protégée par le gouvernement brésilien.

## Combien d'arbres plantés ?

870 000

## Leur mission ?

Préserver les forêts tropicales en replantant des espèces indigènes, en reconstituant des corridors forestiers, et en réhabilitant des zones dégradées ; protéger les ressources en eau ; préserver la biodiversité ; accompagner les communautés locales à l'éducation environnementale et aux pratiques agricoles durables ; développer des installations d'énergies renouvelables et l'apiculture pour renforcer la résilience des forêts.



## En image !

Plongez au cœur des engagements de Nordesta au Brésil !



Photographies du projet 2024-2026 : Corridor forestier reliant la réserve Pedra Talhada et d'autres zones forestières fragmentées.



**PLANÈTE URGENCE**

**GroupeSOS**

RÉCONCILIER L'HUMAIN ET LA FORÊT

## Où ?

Sur l'île de Bornéo, en Indonésie  
Au nord-ouest du Bénin

## Depuis ?

2023 en Indonésie  
2025 au Bénin

## Pourquoi agir ici ?

L'Indonésie abrite 1/4 de la mangrove mondiale, forêt tropicale côtière clé pour la régulation du climat, avec une capacité de stocker 3 à 10 fois plus de carbone qu'un écosystème forestier terrestre. Dans le delta de Mahakam et la Baie d'Adang, 47% de ces écosystèmes sont aujourd'hui dégradés par l'aquaculture non durable, alors même que 90 % des communautés en dépendent. Cette dégradation réduit les ressources marines et accentue la vulnérabilité des populations côtières.

Au nord-ouest du Bénin, les forêts sacrées ont longtemps joué un rôle très important dans la conservation des ressources naturelles. Mais elles sont menacées par l'activité humaine : extension de l'agriculture, besoin en bois énergie, érosion des croyances traditionnelles, transhumance, feux de végétation.

## Combien d'arbres plantés ?

550 000 en Indonésie, 200 000 au Bénin

## Leur mission ?

Contribuer à la restauration des forêts en danger et préserver la biodiversité ; Développer des moyens de subsistance durables pour les communautés locales ; Sensibiliser les communautés à la conservation.



## En image !

Plongez au cœur des engagements de Planète Urgence en Indonésie !



Plantation dans le Delta Mahakam, île de Bornéo, Indonésie – Mai 2024



Plantation dans le Delta Mahakam, île de Bornéo, Indonésie – Mai 2025

Un mot  
de Fathurohmah Amin,

Planète Urgence  
Indonésie



« Avec le soutien de Caudalie, nous avons planté **550 000 arbres de mangrove** depuis **2023**. Ensemble, nous avons restauré près de **100 hectares de zones critiques** dans le delta du Mahakam et la baie d'Adang.

Notre partenariat a également permis de **renforcer les groupements de femmes** et d'**offrir des moyens de subsistance alternatifs à 620 membres des communautés locales**. Lors de la visite de la Responsable RSE de Caudalie en 2024, nous avons pu examiner certains des sites de plantation complexes.

Nous sommes heureux de confirmer que ces zones ont depuis été entièrement replantées et se développent désormais avec succès.

Merci, Caudalie, pour votre confiance et votre soutien déterminant ! »



## Où ?

Aux États-Unis

## Depuis ?

2014

## Pourquoi agir ici ?

Pour restaurer et protéger les forêts nationales, qui représentent environ 9% de la surface des États-Unis. Ces forêts abritent une grande diversité d'espèces animales et végétales, contribuent à réduire l'érosion et améliorer la qualité de l'eau. Avec l'augmentation des incendies de forêt aux États-Unis, la NFF travaille également à la prévention (réduction des combustibles, restauration des sols après les feux) et à la réhabilitation des zones brûlées.

## Combien d'arbres plantés ?

+2,8 millions

## Leur mission ?

Travailler à la protection, la préservation et la restauration des forêts nationales aux États-Unis via des projets de reforestation et de restauration des habitats pour maintenir ces écosystèmes.



## En image !

Plongez au cœur des engagements NFF aux États-Unis



## Où ?

En Tanzanie  
Au Burundi

## Depuis ?

2025

## Pourquoi agir ici ?

Le Masito Ugalla Ecosystem, écosystème clé de l'ouest de la Tanzanie, se compose de forêts de miombo, de savane boisée, de vallées humides et d'un réseau de rivières qui alimentent le bassin versant du Malagarasi. Réservoir majeur de biodiversité et de ressources en eau pour les communautés, il est fortement menacé par l'agriculture sur brûlis, l'exploitation du bois, l'expansion des zones habitées et les effets du changement climatique.

Dans la région du Mont Ganza, au sud du Burundi, la végétation a été fortement dégradée : déforestation et fragmentation de corridor écologique reliant les populations de chimpanzés des réserves de Bururi, Vyanda et Rukambasi. Cette dégradation a entraîné la rupture des déplacements des chimpanzés, la perte de biodiversité et la diminution des services écosystémiques vitaux pour les communautés.

## Combien d'arbres plantés ?

400 000 en Tanzanie, 100 000 au Burundi

## Leur mission ?

Restaurer les écosystèmes, notamment grâce à : la création de pépinières, la plantation d'arbres pour reboiser les forêts fragmentées ; protéger les sols et renforcer les corridors écologiques ; autonomiser les communautés, en priorisant les femmes dans les formations et l'accès aux ressources, et en soutenant l'engagement des jeunes.



## Où ?

En France

## Depuis ?

2022

## Pourquoi agir ici ?

Il existe une disparition importante des haies en France, avec 23 500 km/an perdus entre 2017 et 2021. Or, les haies sont pourvoyeuses d'innombrables services écosystémiques (captation CO<sub>2</sub>, biodiversité, fertilisation des sols, lutte contre les inondations et l'érosion des sols).

## Combien d'arbres plantés ?

Plantation de 752 000 plants de haies et préservation de 752 km de haies déjà existantes

## Leur mission ?

Replanter et préserver la haie champêtre en France ; développer des filières durables et de qualité ; appuyer un plaidoyer pour l'arbre et la haie afin de les inscrire durablement dans les politiques territoriales et nationales ; sensibiliser et éduquer un large public aux rôles que jouent la haie et l'arbre dans les écosystèmes, notamment agricoles.



## Où ?

Dans la Gironde, en France

## Depuis ?

2016

## Pourquoi agir ici ?

Il existe une disparition importante des haies en France, avec 23 500 km/an perdus entre 2017 et 2021. Or, les haies sont pourvoyeuses d'innombrables services écosystémiques (captation CO<sub>2</sub>, biodiversité, fertilisation des sols, lutte contre les inondations et l'érosion des sols).

C'est le cas de la Gironde où la haie champêtre au sein des paysages ruraux et agricoles a fortement régressé.

## Combien d'arbres plantés ?

+34 000

## Leur mission ?

Planter et restaurer des haies champêtres avec des essences locales pour soutenir la biodiversité ; développer l'agroforesterie et d'autres formes de végétalisation des paysages ruraux ; créer et renforcer des corridors écologiques ; sensibiliser et accompagner les acteurs locaux (agriculteurs, communes, citoyens) grâce à des conseils techniques, des études et des actions pédagogiques ; promouvoir des plants d'origine locale pour garantir la résilience écologique des plantations.



## Où ?

En France

## Depuis ?

2024

## Pourquoi agir ici ?

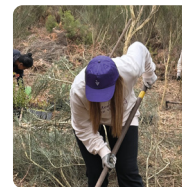
En France, la majorité des forêts sont pauvres en diversité et souvent exploitées, ce qui limite leur capacité à stocker du carbone et à servir de refuges pour la biodiversité. Selon l'Institut National de l'information géographique et forestière, la superficie forestière en métropole progresse de 0,7% par an, depuis 1980. Aujourd'hui, la forêt, en France métropolitaine, couvre 31% du territoire. Même si cela paraît réjouissant aux premiers abords, les relevés montrent que 49% des forêts en France sont de nature monospécifique et 33% sont constituées de 2 essences. Autrement dit, 82% de nos forêts sont formées de 2 essences ou moins.

## Combien d'arbres plantés ?

+1 300 arbres, mais aussi contribution à l'achat de terrains désormais sanctuarisés, ce qui constitue le meilleur moyen de garantir la protection à long terme de ces écosystèmes.

## Leur mission ?

Acheter des terrains pour créer des forêts sanctuarisées, protégées de toute exploitation humaine ; planter des essences locales et restaurer la biodiversité pour recréer des écosystèmes riches et résilients ; mobiliser et sensibiliser citoyens et bénévoles pour favoriser une action collective.



## Où ?

Au Portugal

## Depuis ?

2022

## Pourquoi agir ici ?

Au Portugal, de vastes zones rurales sont abandonnées et deviennent vulnérables à la dégradation écologique et aux incendies de grande ampleur. Ces territoires, souvent peu rentables économiquement, ne bénéficient plus d'une gestion régulière, ce qui fragilise les sols, réduit la biodiversité et accroît fortement le risque de feux.

## Combien d'arbres plantés ?

+34 000

## Leur mission ?

Gérer et restaurer des terrains marginaux abandonnés via l'acquisition et la gestion durable de terres ; les laisser fonctionner selon leurs dynamiques naturelles ; soutenir la biodiversité ; protéger et restaurer les espèces natives ; améliorer la résilience face aux incendies et autres risques naturels ; mobiliser les citoyens.

# Notre initiative 100% Ocean Plastic Collect

Caudalie a lancé 100% Ocean Plastic Collect, un projet axé sur la lutte contre la pollution plastique des océans.



## 3 880t

de plastique collectées et recyclées depuis 2020, eq à 215M de bouteilles d'eau<sup>(1)</sup>

### 1

nouvelle zone déployée en 2025 : l'Indonésie



### En image !

Plongez au cœur de l'initiative

## Comment ça fonctionne ?

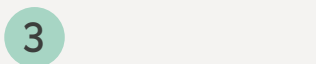
### Cas de la Thaïlande



Les déchets plastiques récupérés des océans sont collectés par des travailleurs locaux sur les zones côtières et les îles de la Province de Krabi.



Ces collecteurs les revendent ensuite à des recycleurs de proximité. Grâce à notre initiative, ils reçoivent une rémunération équitable qui couvre notamment leurs frais de transport entre les sites de collecte et les recycleurs.



Une fois collectés, les plastiques entrent dans un processus de transformation :

- Environ 92% des déchets plastiques sont recyclés sur place. Ils sont transformés en granulés réutilisables pour créer de nouveaux produits dans le marché local en Thaïlande.
- Et les 8% restants ? Ils correspondent à des plastiques non recyclables, qui sont convertis en énergie.

Résultat ? 0 gaspillage, tout est revalorisé ! Chaque déchet collecté trouve une nouvelle utilité, participant à réduire l'impact environnemental et à protéger la planète.

Un mot de Pauline Frison,  
CEO Second Life



« Chez Second Life, nous avons la chance de travailler avec une entreprise aussi engagée que Caudalie. J'ai beaucoup de personnes dans mon entourage qui utilisent leurs produits au quotidien et qui n'avaient aucune idée de l'ampleur des actions menées par la marque. Par exemple, nous connaissons tous l'île de Koh Lanta en Thaïlande. Grâce à 100% Ocean Plastic Collect, nous avons les moyens de **préserver ces paysages magnifiques, tout en mettant en place de véritables systèmes de gestion des déchets plastiques, avec les communautés locales.** »

## Pourquoi intervenir en Thaïlande et en Indonésie ?



La Thaïlande et l'Indonésie comptent parmi les dix pays les plus contributeurs à la pollution plastique des océans, dont neuf se situent en Asie<sup>(1)</sup>. Chaque année, plus de 460 millions de tonnes de plastique sont produites dans l'environnement, dont plus de 14 millions de tonnes directement dans les océans<sup>(2)</sup>. Ces pays sont d'autant plus vulnérables qu'ils combinent une forte densité côtière, des infrastructures de gestion des déchets limitées et des épisodes climatiques intenses qui aggravent les rejets en mer.

En 2025, nous avons étendu notre intervention à l'Indonésie, cinquième pays le plus émetteur de déchets plastiques en mer.

### Quand le collectif est clé

En 2024, lors d'une visite avec Planète Urgence dans le cadre du 1% for the Planet, nous avons constaté sur le terrain l'impact très concret des déchets plastiques sur les villages côtiers et sur la restauration des mangroves : racines asphyxiées, jeunes plants perturbés, zones plantées difficiles à maintenir.

Face à cette réalité, nous avons cherché comment renforcer notre action. Cela nous a conduit à rapprocher Planète Urgence et Second Life pour explorer des solutions complémentaires : d'un côté, la collecte plastique; de l'autre, la restauration des mangroves. Ce lien a donné naissance à une nouvelle collaboration opérationnelle et à la possibilité d'étendre l'initiative 100% Ocean Plastic Collect en Indonésie.

En 6 mois, en Indonésie :

# 37

tonnes collectées

# 107

collecteurs recensés

# + 5 500

personnes des communautés locales impactées positivement par l'initiative depuis 2020

# 750

femmes collecteurs soutenues depuis 2020

1<sup>er</sup> projet certifié Verra – Plastic Waste Reduction Standard en 2021



Cela signifie que l'initiative suit la méthodologie du Standard, garantissant la conformité en matière de ressources humaines, de santé et de sécurité, ainsi que d'additionnalité, de transparence et de traçabilité. Elle veille également à une collecte et un recyclage approprié des déchets plastiques issus de zones mal équipées en gestion des déchets.

Un audit et une certification par un tiers indépendant assurent l'intégrité du projet ainsi que l'additionnalité des volumes et des impacts générés chaque année.





3

# Culture & Talents

Engager nos collaborateurs  
dans notre aventure entrepreneuriale.



# Notre culture entrepreneuriale, moteur de notre impact

Chez Caudalie, nos 1 400 collaborateurs sont la clé de notre réussite et de notre impact positif. Notre culture repose sur l'esprit entrepreneurial, l'envie de faire différemment et notre obsession pour la satisfaction client; trois valeurs fondatrices qui continuent d'animer nos équipes chaque jour.

## Nos chiffres clés en 2025

**1 400**

collaborateurs  
vs 1 300 en 2024

**88%**

de femmes

**2/3**

du comité opérationnel  
sont des femmes

**37<sup>ANS</sup>**

d'âge moyen

**97/100**

index égalité  
femmes-hommes France  
Moyenne France 2025 : 88.5/100<sup>(1)</sup>

**39**

nationalités  
différentes

**13<sup>ANS</sup>**

ancienneté moyenne  
des membres du  
comité opérationnel

Un mot de Aurélie Nattée,

Chief People Officer



« Ce qui fait vraiment la différence chez Caudalie, c'est l'envie des gens qui y travaillent. On leur donne de **l'autonomie**, on leur **fait confiance** et c'est là que la **créativité** s'exprime.

Notre organisation est volontairement **horizontale** : peu de strates, des décisions rapides, et chacun qui se sent vraiment acteur de ce qu'il fait.

En 2025, beaucoup de collaborateurs ont changé de métier, de pays ou pris de nouvelles responsabilités. Ce n'est pas anodin : quand on offre à quelqu'un un vrai défi, il se révèle.

C'est notre meilleure façon de garder les talents non pas avec des process, mais avec des opportunités. »

## Caudalie a fêté ses 30 ans

Une aventure entrepreneuriale unique, familiale et profondément humaine.

Une histoire longue, pérenne, façonnée par l'audace, l'agilité et la conviction que l'on peut faire différemment et toujours mieux pour nos clients comme pour la planète.

Des valeurs fondatrices qui nous guident depuis le premier jour : un héritage entrepreneurial, une culture centrée sur l'humain, une mission résolument disruptive, le terrain et nos clients avant tout. Parce que cette longévité n'est pas le fruit du hasard: ce sont nos secrets, transmis année après année, et animés par l'engagement de chacun.



# Recruter et révéler nos talents

## Au recrutement : diversité des talents, unis par nos valeurs

En 2025, nous avons accueilli de nombreux collaborateurs répartis entre nos bureaux, le terrain et notre centre logistique. Nous valorisons avant tout des profils entrepreneurs et évolutifs, en mettant l'accent sur les « soft skills » et la diversité des parcours plutôt que sur l'expérience ou les compétences techniques.

## Une intégration immersive et des formations tout au long du parcours

Chaque nouveau collaborateur suit un programme d'intégration immersif de 3,5 jours, incluant la découverte des valeurs, des produits et une rencontre avec les fondateurs. Nous accompagnons également dans la montée en compétence via des formations techniques et managériales régulières, et des séminaires commerciaux 3 fois par an.

## Favoriser les promotions internes

La mobilité interne est au cœur de notre modèle entrepreneurial. 100% de nos directeurs régionaux sont d'anciens responsables de vente. La majorité de nos dirigeants ont évolué sur différents postes et pays au sein de Caudalie. En 2025, nous avons accompagné 6 collaborateurs dans des mobilités internationales.



## Lancement du Leadership Graduate Program

Pour nourrir notre vivier de hauts potentiels aspirant à une carrière internationale, nous avons lancé notre Graduate Program : un parcours de deux ans sur 3 rotations de postes en vente et marketing dans différents pays. Dès cette première édition, l'enthousiasme a été au rendez-vous : plus de 1 500 candidatures reçues en seulement 15 jours, témoignant de l'attractivité de Caudalie et du succès de ce type de programme auprès des jeunes diplômés. Sept graduates ont été ainsi sélectionnés pour ce parcours immersif.



100%

des directeurs régionaux sont d'anciens responsables des ventes

84

promotions

6

mobilités internationales

# Un collectif engagé

## Impliquer nos collaborateurs dans nos engagements RSE

L'engagement de Caudalie est une motivation majeure pour nos collaborateurs et nos candidats. Nous cherchons à intégrer cet engagement dans la vie quotidienne de l'entreprise à travers :

- Une présentation RSE lors de chaque intégration,
- Une newsletter mensuelle dédiée aux projets de nos ONG partenaires,
- Des conférences sur nos engagements

## Vers une mobilité et des pratiques plus durables

Nous encourageons des modes de transports et pratiques de travail plus durables : nous proposons des offres pour des vélos de fonction et le covoiturage est subventionné pour nos équipes françaises. Nous électrifions progressivement la flotte, et avons installé des bornes de recharge sur notre site de Gidy.

## Associer nos salariés au capital

En 2024, Caudalie a lancé un plan permettant à tous ses collaborateurs français de devenir actionnaires. Plus de 80% des salariés concernés ont choisi d'investir, renforçant leur engagement et leur confiance dans l'entreprise.



Equipe UK en activité de plantation collective

100%

des nouveaux collaborateurs ont une présentation RSE lors de l'intégration

5

conférences RSE réalisées à Paris en 2025

1

activité de plantation d'arbres réalisée par l'équipe UK

+80%

de salariés français sont actionnaires de Caudalie





